

## Zagadnienia do egzaminu dyplomowego

### Kierunek – Ratownictwo medyczne

#### Studia I stopnia

1. Hipotermia to stan, który rozpoznajemy od momentu?
2. Wskaż zdanie fałszywe dotyczące hipotermii.
3. Według skali Szwajcarskiej III stopień hipotermii objawia się?
4. Pacjent nieprzytomny, brak oddechu i krążenia, w zapisie EKG asystolia, temperatura głęboka ciała 26°C. Wskaż zdanie fałszywe.
5. U pacjenta z odmrożeniami palców obu kończyn górnych, z widocznymi pęcherzami wypełnionymi krwistą wydzieliną, zniesionym bólem sugerującym odmrożenie III stopnia zadaniem ratownika jest?
6. Zaburzenia świadomości, drgawki, temperatura wew. ciała > 40°C to objawy charakterystyczne dla?
7. Chłopiec lat 9, podczas zakończenia roku szkolnego odbywającego się na zewnątrz, w wysokiej temperaturze powietrza zasłabł. Podczas badania stwierdziłeś w zapisie EKG tachykardię zatokową z akcją 145 ud./min., drętwienia kończyn górnych i dolnych, wzmożone pragnienie, zawroty głowy. Dziecko zestresowane, dolegliwości bólowe neguje, nie doszło do urazu, temperatura głęboka ciała 38,5°C. Postępowaniem ratownika medycznego będzie?
8. Segregacja medyczna wg systemu START. Kobieta lat 40, pożar budynku mieszkaniowego. Chodząca, w kontakcie logicznym, sporadycznie kaszle z powodu podrażnienia dróg oddechowych dymem, innych dolegliwości brak, spełnia polecenia. Jaką przydzielisz kategorię?
9. Segregacja medyczna wg systemu START. Trzęsienie ziemi. Mężczyzna, wiek nieustalony, przysypany gruzami na wysokości klatki piersiowej i kończyn dolnych. Nie porusza się, brak oddechu, brak tętna. Po udrożnieniu dróg oddechowych brak oddechu. Jaką nadasz mu kategorię?
10. Segregacja medyczna wg systemu START. Zejście lawiny w grupę 10 osób. Mężczyzna, lat 30, odkopany spod pokrywy śnieżnej, w momencie badania nie porusza się, brak oddechu, po udrożnieniu dróg oddechowych i usunięciu śniegu z jamy ustnej 2 oddechy/10 sekund. Tętno nitkowate, słabo wyczuwalne. Jaką nadasz mu kategorię?
11. Porażenie prądem elektrycznym z gniazdka w mieszkaniu niesie ryzyko wystąpienia zatrzymania krążenia w rytmie?
12. Reguła Parkland (dobowe zapotrzebowanie płynowe wskutek oparzenia) w pierwszej dobie u mężczyzny o masie ciała 100 kg z oparzeniem II stopnia sięgającym 25 % wynosi?
13. Przednia część całej powierzchni uda kończyny lewej oraz cała powierzchnia przednia brzucha u osoby dorosłej to łącznie jaki procent oparzeń?
14. ZRM zadysponowany do wybuchu gazu. Pacjent lat 80, niespokojny, uskarża się na duszność, SpO2 80 %, widoczna sadza w okolicach ust, pieczenie w nosie, słyszalna chryпка w trakcie rozmowy, HR 110

ud/min, w zapisie EKG tachykardia zatokowa, w obu płucach prawidłowy szmer oddechowy. Jakie jest priorytetowe zadanie ratownika medycznego i co podejrzewasz?

15. W jaki sposób w warunkach ZRM zabezpieczysz oparzenie klatki piersiowej i brzucha w wyniku wylania na siebie wrzątku (18 % I stopnia oparzeń) pacjenta pediatrycznego lat 12?
16. Jaka procedura medyczna nie jest wymagana przy porażeniu piorunem?
17. Schemat postępowania ratowniczego w zatrzymaniu krążenia osoby tonącej w porównaniu do standardowego ALS różni się, wskaż zdanie prawidłowe?
18. Wskaż postępowanie ratownika medycznego przy wystąpieniu obrzęku płuc powstałego w wyniku choroby wysokościowej?
19. Wg reguły Parkland ZRM przejmujący pacjentkę lat 42, ważącą 50 kg, z widocznymi oparzeniami II i III stopnia obu dłoni oraz obu całych powierzchni przedramion w ciągu pierwszych 8 godzin od zdarzenia mogą podać łącznie jaką ilość płynów ?
20. Wskazaniem do podjęcia leczenia pacjenta w mechanizmie hipotermii terapią ECLS/ECMO jest?
21. W jaki sposób zadbasz o bezpieczeństwo własne i poszkodowanego w sytuacji zaślabnięcia w wannie w łazience z piecykiem gazowym – pacjent lat 24?
22. ZRM zadysponowany do upadku ze ścianki wspinaczkowej. W momencie badania pacjentka leżąca, w szoku powypadkowym, ciężko się z nią porozumieć oraz ustalić natężenie i lokalizację bólową. Wg świadków zdarzenia spadła z 4 metrów uderzając głową. Twoim postępowaniem będzie?
23. Wbity nóż w prawe ramię trakcie bijatyki. Zostajesz zadysponowany jako ZRM, co robisz?
24. Szybkie badanie urazowe u pacjenta po potrąceniu przez pojazd mechaniczny, leżącego na brzuchu wykonasz?
25. Wypadek komunikacyjny – auto z dużą prędkością uderzyło w drzewo. Osoba ranna lat 50, splątana, wydolna k-o, pozostała w aucie, możliwa ewakuacja do przedziału medycznego karetki. Co zastosujesz?
26. W trakcie silnych wymiotów u pacjenta podtopionego, w trakcie czynności reanimacyjnych, z udrożnieniem dróg oddechowych przy pomocy maski I-gel?
27. U jakiego pacjenta w trakcie zatrzymania krążenia nie użyjesz defibrylatora?
28. Ręczną stabilizację kręgosłupa w odcinku szyjnym kończymy w momencie?
29. Wskaż zdanie fałszywe dotyczące kołnierza ortopedycznego?
30. Zasady wykonywania zawodu ratownika medycznego określa?
31. Zgodnie z ustawą z dnia 1.12.2022 roku o zawodzie ratownika medycznego oraz samorządzie ratowników medycznych prawo wykonywania zawodu ratownika medycznego przyznawane jest (będzie)?
32. Zgodnie z ustawą z dnia 1.12.2022 roku o zawodzie ratownika medycznego oraz samorządzie ratowników medycznych ratownik medyczny?

33. Zgodnie z ustawą z dnia 1.12.2022 roku o zawodzie ratownika medycznego oraz samorządzie ratowników medycznych karami, które mogą zostać wymierzone ratownikowi medycznemu w postępowaniu w przedmiocie odpowiedzialności zawodowej to m.in.?
34. Organem samorządu zawodowego ratowników medycznych nie jest?
35. Najwyższym organem samorządu ratowników medycznych jest?
36. Oblicz za pomocą reguły Negellego termin porodu u kobiety, która miała ostatnią miesiączkę 3 maja 2024r?
37. Do pewnych objawów ciąży zaliczamy?
38. Kobieta lat 24, bóle dołem brzucha, krwawienie krwią jasną z dróg rodnych w niewielkiej ilości, podaje brak miesiączki, nie była u lekarza, ma wykonane badanie poziomu beta-HCG wynosi 10786 mIU/ml, na podstawie objawów i wywiadu możesz wnioskować, że?
39. Kobieta nieprzytomna, poszkodowana w wypadku samochodowym, widoczna ciąża, badaniem fizykalnym dno macicy na wysokości pępka, kobieta jest w?
40. Wezwanie do rodzącej, kobieta lat 39, CV PI 30 hbd, 3x poroniła, 1x poród przedwczesny dziecko zmarło, obecna ciąża powikłana nadciśnieniem indukowanym ciążą i cukrzycą ciążową, w badaniach prenatalnych u płodu stwierdzono przepuklinę oponowo-rdzeniową, stan pacjentki stabilny, ciśnienie 120/75 mmHg, zgłasza nieregularne pobolewania brzucha, znajdujecie się w pobliżu 3 różnych szpitali, pacjentka powinna być przetransportowana do?
41. Badając rodzącą za pomocą I chwytu Leopolda stwierdzasz główkę w dnie macicy, więc możesz wnioskować, że płód znajduje się?
42. IV zwrot główki w mechanizmie porodu fizjologicznego w położeniu podłużnym główkowym polega na?
43. Osluchiwanie tętna płodu stanowi ważny element badania położniczego oraz pozwala na bezpieczne prowadzenie porodu. Prawidłowo w czasie porodu podstawowa czynność serca płodu powinna wynosić?
44. Kobieta lat 30, brak miesiączki, po 2 operacjach w obrębie jamy brzusznej, ostry ból w dole brzucha, blada, zlana zimnym potem, ciśnienie krwi 90/60, tętno 120/min., badaniem fizykalnym obrona mięśniowa powłok jamy brzusznej, objawy te mogą wskazywać na?
45. Najczęściej występującym powikłaniem cukrzycy ciążowej jest?
46. Stan przedrzucawkowy rozpoznajemy gdy?
47. W przypadku wystąpienia drgawek klonicznie - tonicznych i śpiączki u ciężarnej u której wcześniej rozpoznano stan przed-rzucawkowy zastosujemy w pierwszej kolejności podamy?
48. Poród przedwczesny to jaki poród?
49. O krwotoku poporodowym mówimy gdy objętość krwi utraconej przekracza?
50. Kobieta 5 doba po porodzie siłami natury, mąż wzywa pomoc ze względu na zachowanie żony; bezsenność, brak odczuwania głodu, agresja w stosunku do jego osoby, powtarzanie urojonych kwestii, parametry stanu ogólnego w normie, badanie fizykalne bez odchylenia od normy, u pacjentki możemy podejrzewać?

51. Noworodka który - ma akcję serca 75/min., nie płacze, powłoki skórne lekko różowe, napięcie mięśniowe osłabione, brak odruchu na cewnik do nosa, ocenisz w skali Apgar na punktów?
52. Na SOR zgłasza się 19 letnia kobieta z powodu nagłego, silnego bólu brzucha o charakterze przerywanym, któremu towarzyszą nudności i wymioty, miesiączkuje regularnie, ostatnia miesiączka 7 dni wcześniej, w badaniu fizykalnym nieprawidłowa tkliwa masa w podbrzuszu, która stawia opór, pacjentkę należy diagnozować w kierunku?
53. W przypadku ciąży bliźniaczej poród drogami natury jest możliwy gdy?
54. Przeciwwskazaniem do badania położniczego wewnętrznego ciężarnej jest?
55. Noworodek urodzony przedwcześnie jest narażony na?
56. Podstawowym lekiem stosowanym w długotrwałej terapii nadciśnienia tętniczego w ciąży jest?
57. Wybierz wśród niżej wymienionych najbezpieczniejszy lek. który możesz zastosować u kobiety ciężarnej z dolegliwościami bólowymi?
58. Co przemawia za rozpoznaniem zespołu antyfosfolipidowego?
59. Terminem położenie w położnictwie określa się jako?
60. Ręce po obu stronach brzucha ciężarnej, równoległe do siebie wyczuwają ustawienie płodu-jest to?
61. Który z wymienionych stanów w trakcie ciąży wymaga szybkiego ukończenia ciąży?
62. Powikłaniami cukrzycy ciążowej u płodu może być?
63. W położnictwie termin ustawienie (positio) oznacza?
64. Kobieta w IV ciąży, stan po 3 cięciach cesarskich, cukrzyca ciążowa, w badaniu połówkowym USG rozpoznana wada serca płodu, powinna rodzić w?
65. Odpępowanie zdrowego noworodka powinno być wykonane w jaki sposób?
66. III zwrot w mechanizmie porodu w położeniu podłużnym główkowym to?
67. Objawy kliniczne pękniętej ciąży pozamacicznej to?
68. Ile trwa drugi okres porodu?
69. Mechanizm porodu w położeniu podłużnym główkowym polega na zwrotach główki?
70. U wcześniaka możemy zaobserwować następujące powikłania?
71. Czynniki medyczne mogące wywołać poród przedwczesny to?
72. Badanie ginekologiczne dwuręczne, zestawione ma na celu ocenę?
73. Wskaż odpowiedź prawidłową dotyczącą skali Apgar ?
74. Noworodek, który otrzymał 5 punktów w skali Apgar, jest w stanie?
75. U kobiety w porożu zwracamy uwagę na następujące parametry położnicze?
76. Czym jest zarządzanie?
77. Jakie etapy możemy wyróżnić w zarządzaniu?
78. Podejście behawioralne do zarządzania, możemy rozumieć jako?
79. Czym jest „outsourcing”?
80. Jakie są zalety planowania rozwoju zawodowego?
81. Adaptacja zawodowa to?

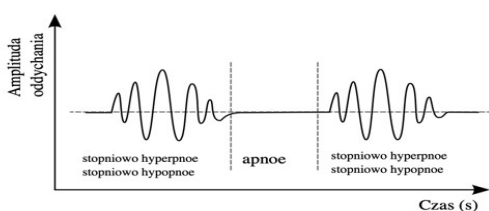
82. Na model 4 x C onbordingu składają się?
83. Czym jest kierowanie wg współczesnego zarządzania?
84. Teoria potrzeb A. Maslowa, teoria ERG, teoria dwuczynnikowa są wykorzystywane?
85. W konsultatywnym stylu kierowania kierownik?
86. Model finansowania ochrony zdrowia wg Siemaszki polega na?
87. Czym są technologie medyczne?
88. Co oznacza skrót AOTMiT ?
89. Czym jest Rada Przejrzystości?
90. Czym jest Koszyk świadczeń gwarantowanych?
91. Co powinien zawierać Program Polityki Zdrowotnej?
92. Co to jest ryzyko zawodowe?
93. Obliczanie ryzyka zawodowego metodą Risk Score odbywa się wg jakiego wzoru?
94. Jaki obowiązek ma pracodawca?
95. W zespole maniakałnym do wiodących objawów należą?
96. Zespół objawów takich jak: obniżenie nastroju, brak odczuwania przyjemności z czynności, które do tej pory sprawiały radość, spadek energii, męczliwość, spowolnienie ruchowe i toku myślenia, zaburzenia snu i apetytu, nieadekwatne poczucie winy, myśli, zamiary i działania samobójcze jest charakterystyczny dla?
97. Czym jest zespół majaczeniowy?
98. Czym charakteryzuje się stan majaczeniowy?
99. Do szpitala psychiatrycznego ma prawo wstępu – zaznacz nieprawidłowe?
100. Do objawów negatywnych schizofrenii zaliczamy?
101. Głós omamowe mogą mieć charakter?
102. Zaburzenia psychiczne związane są ze skomplikowanymi zmian w układach neuroprzekaźnikowych OUN – wskaż nieprawidłowe zdanie?
103. Przeciwwskazaniem zastosowania wielu leków z grupy leków przeciwpsychotycznych jest?
104. Od obowiązku zachowania tajemnicy odnośnie wszystkiego, o czym powezmą wiadomość osoby wykonujące czynności wynikające z Ustawy o Ochronie Zdrowia Psychicznego są zwolnione w stosunku do?
105. Do możliwych działań niepożądanych neuroleptyków NIE należy?
106. Co oznacza określenie „afekt żywy/blady/sztywny/dostosowany” użyte w opisie stanu psychicznego pacjenta?
107. Nieuzasadnione stanem rzeczywistym przesadne, przejawskrawione, wyolbrzymione ukazywanie przez chorego ciężkości występujących u niego objawów chorobowych; wiąże się zwykle z dążeniem do uzyskania od otoczenia jakichś korzyści. Jakich?
108. Hydroksyzyna-wskaż zdanie prawidłowe?

109. Czym jest urojenie?
110. Do działań niepożądanych leków normotymicznych takich jak m.in. lamotrygina należą?
111. Do metod leczenia chorób i zaburzeń psychicznych należą?
112. Co należy zrobić jeśli u pacjenta wystąpi napad drgawek?
113. Kiedy kierujący akcją prowadzenia medycznych czynności ratunkowych, decyduje o zastosowaniu przymusu bezpośredniego?
114. Kierujący akcją prowadzenia medycznych czynności ratunkowych, decyduje o zastosowaniu przymusu bezpośredniego, przy spełnieniu warunków określony w UoOZP, w czasie gdy?
115. W sytuacji, w której o zastosowaniu przymusu bezpośredniego decyduje kierujący akcją prowadzenia medycznych czynności ratunkowych, może zastosować środek przymusu bezpośredniego polegający na?
116. W sytuacji, w której o zastosowaniu przymusu bezpośredniego decyduje kierujący akcją prowadzenia medycznych czynności ratunkowych, jest on obowiązany niezwłocznie zawiadomić o tym?
117. Jak rozmawiać z pacjentem o samobójstwie?
118. Czym jest psychoza?
119. Na czym polega abstynencyjny zespół alkoholowy?
120. Choroba afektywna dwubiegunowa charakteryzuje się
121. Psychoterapia jest przyczynowym leczeniem z wyboru w
122. W przypadku wystąpienia u pacjenta napadu drgawkowego należy?
123. Choroby psychiczne są powodowane przez?
124. Jak inaczej określane są omamy?
125. Kiedy stosowane są elektrowstrząsy?
126. Przyjęcie pacjenta do oddziału psychiatrycznego bez jego zgody-procedura czy możliwa i pod jakimi warunkami?
127. Klozapina, należąca do grupy neuroleptyków, stosowana w przypadku lekoopornej schizofrenii – zaznacz nieprawidłowe?
128. Leki z grupy benzodiazepin –zaznacz nieprawidłowe?
129. Według Ustawy o Ochronie Zdrowia Psychicznego leczenie oraz zastosowanie przymusu bezpośredniego wobec osoby zaburzeniami psychicznymi?
130. Choroba afektywna dwubiegunowa – zaznacz nieprawidłowe stwierdzenie?
131. Wśród osób chorych psychicznie samobójstwo popełnia- zaznacz nieprawidłowe stwierdzenie?
132. Co należy podać w przypadku bradykardii w trakcie bronchofiberoskopii?
133. W przypadku badania MR u pacjenta z umiarkowaną niewydolnością nerek (kreatynina < 160 µmol/l oraz nieustabilizowaną nadczynnością tarczycy należy zwrócić uwagę na?
134. W przypadku perforacji UKM nerki prawej w przebiegu urazu wykrytej w trakcie urografii-wskaż zdanie prawidłowe?
135. W przypadku tlenoterapii osoby dorosłej przy użyciu maski z rezerwuarem tlenowym minimalny przepływ tlenu wynosi?

136. W przypadku wykonywania bronchofiberoskopii maksymalna dawka lidokainy dla pacjenta o wadze 100 kg wynosi?
137. W przypadku bradykardii w trakcie diagnostyki endoskopowej G.O.P.P maksymalna dawka atropiny w celu zniesienia odruchów z nerwu błędnego wynosi?
138. Ostra nefropatia fosforanowa jest powikłaniem przygotowania przewodu pokarmowego do?
139. Wskaż płyn niebędący koloidem.
140. W badaniu przeglądowym klatki piersiowej powietrze uwidocznione pod kopułami przepony może oznaczać?
141. Oparzenie pełnej powierzchni krocza, kończyny dolnej i kończyny górnej wg. Reguły dziewiątek wynosi?
142. Figury Lichtenberga powstają w przebiegu jakiego poparzenia?
143. Przeciwwskazaniem bezwzględnym do wykonania kolonoskopii jest?
144. W przypadku poparzenia elektrycznego (łukiem elektrycznym lub wyładowaniem atmosferycznym) do NZK dochodzi w jakim mechanizmie?
145. Najistotniejszym parametrem wskazującym na właściwe uzupełnianie płynów jest diureza na poziomie?
146. Dobowa ilość płynów zalecana dla pacjenta o masie 70 kg oraz 30 % powierzchni oparzenia III stopnia według reguły Parkland w modyfikacji Baxtera wynosi?
147. Dreszcze, wzrost temperatury ciała, uczucie rozbicia po podaniu leku lub płynu do światła cewnika naczyniowego świadczy o?
148. W przypadku konieczności wykonania przetoczenia KKCZ od dawcy grupy AB RhD – (minus) biorcą krwi może być osoba posiadająca grupę?
149. U pacjenta po urazie głowy zespół objawów charakteryzujący się wzrostem wartości ciśnienia, spadkiem tętna oraz spłyceniem oddechu nazywany jest?
150. Swoistą odtrutką w przypadku konieczności odwrócenia działania terapeutycznego leków z grupy heparyn jest?
151. Czym jest bilans płynów?
152. W przypadku masywnej transfuzji KKCZ w celu zachowania hemostazy oraz uniknięcia zaburzeń jonowych należy rozważyć podanie lub monitorować stężenia jakich jonów?
153. W trakcie endoskopowego badania G.O.P.P niemożliwe jest uwidocznienie czego?
154. Wskaż zdanie prawdziwe. Mieszanka żywienia parenteralnego o osmolarności 650 mOsm/L?
155. W przypadku leczenia bólu NRS – 8/10 w OZT w przebiegu kamicy przewodowej z towarzyszącą cholestazą zewnątrzwątrobową terapia p/bólowa opiera się na zastosowaniu?
156. W przypadku uzyskania ujemnego wyniku posiewu w pobraniu krwi z cewnika naczyniowego a dodatniego z pobrania krwi z żyły obwodowej podejrzewa się?
157. Jedynym wskazaniem do dożylnego podania roztworu skrobi hydroksyetylowanej jest?

158. W przypadku depresji ośrodka oddechowego po podaniu midazolamu swoistą odtrutką jest?
159. U pacjenta po urazie klatki piersiowej zespół objawów charakteryzujący się spadkiem wartości ciśnienia, ściszeniem tonów serca oraz nadmiernym wypełnieniem żył szyjnych to?
160. Zespół objawów charakteryzujący się bólem w nadbrzuszu, gorączką oraz żółtaczką mechaniczną to?
161. Efekt diuretyczny po podaniu Mannitolu związany jest z?
162. Przeciwwskazaniem bezwzględnym do implantacji zgłębnika nosowo-żołądkowego w celu oceny masywności krwawienia do górnego odcinka przewodu pokarmowego jest?
163. Lidokaina w leczeniu systemowym bólu trzewnego rekomendowana jest w dawce?
164. W przypadku depresji ośrodka oddechowego po podaniu fentanylu swoistą odtrutką jest?
165. W przypadku podejrzenia zapalenia wyrostka robaczkowego w badaniu fizykalnym obserwujemy jaki dodatni objaw?
166. Wskazaniem do wykonania defibrylacji elektrycznej w NZK nie jest?
167. Wskaż zdanie prawdziwe: w oparzeniu termicznym w stopniu II B cechą determinującą ciężkość oparzenia jest?
168. W przypadku chorego po urazie głowy z towarzyszącą hipotonią i hypoglikemią w trakcie prowadzenia płynoterapii należy unikać?
169. W przypadku żywienia pacjenta w OZT z zachowaną motoryką przewodu pokarmowego zalecanym dostępem jest?
170. W przypadku rozpoznaniu wstrząsu w przebiegu jatrogennej odmy prężnej postępowaniem ratunkowym jest?
171. NZK w następstwie postępującej hipokaliemii powstaje w jakim mechanizmie?
172. W przypadku korzystania z butli o pojemności 4l i ciśnieniu 75 Bar zapas tlenowy przy tlenoterapii 6l/min wystarczy na jaką ilość czasu?
173. W przypadku profilaktyki zaburzeń hemostazy u chorych operowanych z powodu żółtaczki mechanicznej z zachowaną motoryką przewodu pokarmowego suplementacja witaminy K powinna odbywać się?
174. Hematokryt jest to stosunek objętościowy. Jaki?
175. Na czym polega cystoskopia?
176. Charakterystyczne objawy drętwienia dystalnych części kończyn, oraz twarzy w przebiegu zaburzeń gospodarki jonowej powstają z niedoboru?
177. Sonda Sengstakena znajdzie zastosowanie w doraźnym tamowaniu krwotoku z?
178. W przebiegu leczenia hiponatremii wzrost stężenia sodu w osoczu nie powinien przekraczać?
179. Czym jest zespół ponownego odżywienia (Refeeding syndrome)?
180. Anizokoria po stronie lewej u chorego po urazie głowy może świadczyć o urazie której części mózgu?
181. Co oznacza skrót TCCC?
182. Pierwsza faza taktycznej pomocy poszkodowanym na polu walki to?
183. Jakie są przyczyny prowadzące do zaburzeń świadomości?

184. Podczas fazy TFC lub później stazę założysz?
185. Skuteczność działania stazy sprawdzisz w jaki sposób?
186. Jeśli założona staza podczas fazy TFC nie jest skuteczna to co robisz?
187. Podaj kolejność z jaką należy leczyć poszkodowanych z następującymi obrażeniami (1. Masywny Krwotok; 2. Zaburzenia oddychania; 3. Niedrożność dróg oddechowych; 4. Zaburzenia świadomości; 5. Wstrząs).
188. Miejsca trudno dostępne przy tamowaniu krwotoków to jakie?
189. Składnik aktywny, wspomagający krzepnięcie krwi, znajdujący się w opatrunkach hemostatycznych to?
190. Podczas packingu rany jak długo należy utrzymywać ucisk bezpośredni po wypełnieniu rany opatrunkiem?
191. Jaki przyrząd do udrażniania dróg oddechowych wchodzi w skład IPMedu?
192. Objawy niewydolności oddechowej to?
193. Odmę prężną odbarczysz w których przestrzeniach?
194. Jakie są objawy hipotermii?
195. Kiedy nie zastosujesz gazy hemostatycznej?
196. Które z poniższych objawów świadczą o zawale mięśnia sercowego?
197. Objawy niestabilności mogące występować przy arytmiiach to?
198. U pacjenta z zachowaną funkcją ruchową górnej części twarzy podejrzewasz?
199. Zalecana energia kardiowersji w pierwszej próbie, w częstoskurczu z wąskimi QRS-ami wynosi?
200. Jakie patologie mogą prowadzić do hipowolemii względnej?
201. Na czym polega hipotensja permissywna?
202. U pacjenta w anafilaksji, który stosuje przewlekle beta-blokery, w przypadku braku efektów leczenia adrenaliną rozważysz podanie?
203. U pacjenta z zatrzymaniem krążenia, którego temp. głęboka to 27°C epinefrynę podasz w jakich odstępach czasu?
204. Pacjentowi, u którego podejrzewasz zatrucie insektydami fosforoorganicznymi co podasz?
205. Zaznacz odwracalne przyczyny zatrzymania krążenia?
206. Jaki patologiczny oddech przedstawia poniższa rycina?

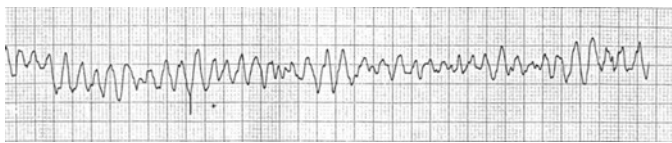


207. W skład triady Cushinga wchodzi?

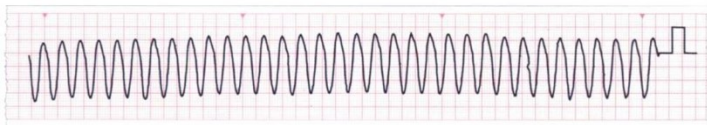
208. Wskaż zdanie prawidłowe dotyczące norepinefryny.
209. Jaką objętość oddechową ustawisz na respiratorze dla pacjenta ważącego 90 kg, który ma 160 cm wzrostu?
210. Jakiego leku możesz użyć zamiennie podczas resuscytacji, jeśli amiodaron jest niedostępny?
211. Kiedy należy rozważyć podaż wodorowęglanu sodu?
212. Średnie ciśnienie tętnicze obliczysz za pomocą wzoru?
213. Pole osłuchiwania zastawki aorty (Ao) to?
214. W zawale mięśnia sercowego, po wykonaniu teletransmisji EKG i zleceniu leku przez lekarza, PRASUGREL podasz w dawce?
215. Sekwencja dawek adenozyliny przy SVT wg najnowszych zaleceń ESC to?
216. Maksymalna, łączna dawka atropiny w bradykardii wynosi?
217. Jaki lek podasz podczas występowania polimorficznego VT (Torsade de Pointes)?
218. Pacjentowi, u którego podejrzewasz zatrucie opioidami podasz?
219. W jakim schorzeniu może występować triada Charcota?
220. Podczas resuscytacji amiodaron jest niedostępny, zamierzasz podać lidokainę. Jaką dawkę zastosujesz?
221. Pacjentka wydaje niezrozumiałe dźwięki. Ile dasz jej punktów w skali GCS za kontakt słowny?
222. U pacjenta z POChP będziesz dążył do wartości saturacji na poziomie?
223. W jakim schorzeniu może występować triada Becka?
224. Skrót RTWO posłużysz się podczas jakiego badania?
225. W sepsie, przy braku odpowiedzi po wstępnej resuscytacji płynowej i utrzymującej się hipowolemii rozważysz?
226. Pacjentowi przez przypadek podano kilkakrotnie większą dawkę benzodiazepin, co wpłynęło na depresję układu oddechowego, aby odwrócić ich działanie jaką odtrutkę podasz?
227. U pacjenta w bradykardii zamierzasz podać adrenalinę. Jaka dawka jest zalecana i jak ją przygotujesz?
228. U pacjenta w anafilaksji leczenie epinefryną rozpoczniiesz od podania?
229. Które z poniższych parametrów wskazują na prawidłową adaptację noworodka po urodzeniu?
230. Pierwsza ocena noworodka zaraz po osuszeniu powinna opierać się na?
231. U noworodka zaraz po osuszeniu stwierdzasz akcję serca równą 45 uderzeń na minutę. Od razu należy?
232. Noworodek w 5 min. po urodzeniu powinien mieć wartość SpO<sub>2</sub> nie mniejszą niż?
233. W RKO noworodka należy oceniać czynność serca co ile czasu?
234. W trakcie ALS dzieci stosuje się następujące leki? Wskaż prawidłowe.
235. Prowadzisz RKO porażonego prądem dziecka – waga 20kg. Po trzeciej a przed 4 defibrylacją podasz?
236. Jaki zastosujesz wzór na określenie wagi dziecka?

237. Rozważasz intubację dziecka w trakcie NZK. Jaki zastosujesz wzór na dobranie odpowiedniego rozmiaru rurki intubacyjnej?

238. Poniższy zapis wykonany podczas pierwszej oceny rytmu serca przedstawia?



239. Poniższy zapis wykonany podczas pierwszej oceny rytmu serca przedstawia?



240. Zostałeś zadysponowany do nieprzytomnej 35. letniej kobiety. Powodem wezwania była „bełkotliwa mowa. Jakie będzie Twoje postępowanie?

241. Jako odtrutkę w podejrzeniu zatrucia benzodiazepinami u pacjenta dorosłego zastosujesz?

242. Jako odtrutkę w podejrzeniu zatrucia opiatami u pacjenta dorosłego zastosujesz?

243. Rytmami niedefibrylacyjnymi są?

244. Przepłukując wkłucie dożylnie 0,9% NaCl przed podaniem zleconego leku, pacjent zgłasza ból w okolicy wenflonu oraz zauważasz narastający obrzęk obok wkłucia. Co zrobisz?

245. Zostałeś wezwany do nieprzytomnego 45.letniego mężczyzny. Po ocenie ABC stwierdzasz 1 oddech w ciągu 10 sekund. Kolejną procedurą jaką należy wdrożyć będzie?

246. Wskazaniem do rozpoczęcia RKO u osób dorosłych jest/są?

247. Wykonujesz „Quick look” u nieoddychającej pacjentki. Na monitorze widzisz zapis sugerujący asystolię. Jaki będzie dalszy ciąg postępowania?

248. Które spośród niżej wymienionych nie zalicza się do kryteriów dających możliwość niepodjęcia RKO?

249. Tuż przed wciśnięciem przycisku „defibrylacja”, gdy urządzenie daje sygnał o naładowanej energii, pacjent nagle poruszył się. Co należy zrobić z urządzeniem?

250. Podając dożylnie lek zauważasz u pacjenta nagle zaczerwienienie skóry twarzy i wzmożony wysiłek oddechowy. Co zrobisz?

251. Wykonując toaletę okolice cewki moczowej u kobiety przed założeniem cewnika do pęcherza moczowego należy?

252. Wskaż zdanie fałszywe dotyczące cewnikowania pęcherza moczowego u mężczyzny?

253. Błędy pomiarowe SpO<sub>2</sub> mogą wynikać m.in. z jakich czynników?

254. Drogą podskórną przy jednorazowej iniekcji możesz podać jaką maksymalną ilość leku?

255. Wskaż zdanie nieprawidłowe dotyczące iniekcji?

256. Wykonując wstrzyknięcie dożylnie należy wprowadzać igłę? Wskaż zdanie prawidłowe.

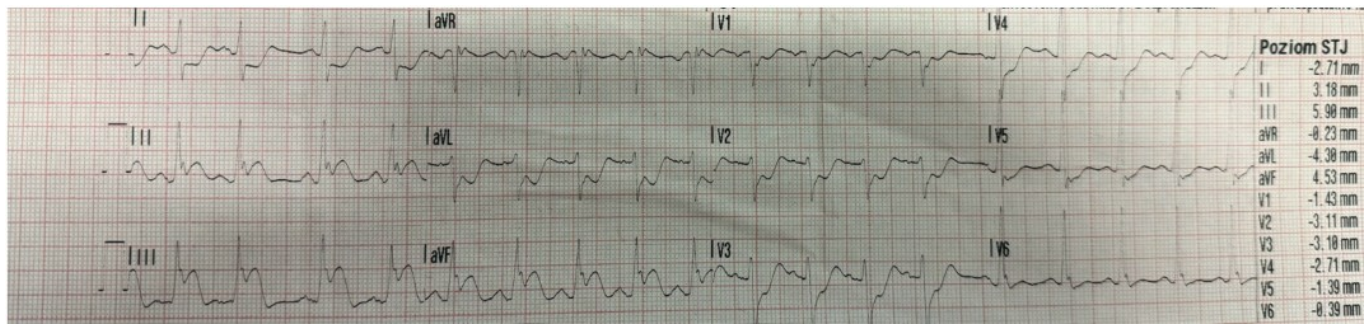
257. Wskaż zdanie fałszywe dotyczące wykonania EKG?

258. Prawidłowy zakres kapnometrii (EtCO<sub>2</sub>) mieści się w przedziale?

259. Podstawowym źródłem prawa w zakresie stwierdzania zgonu jest?

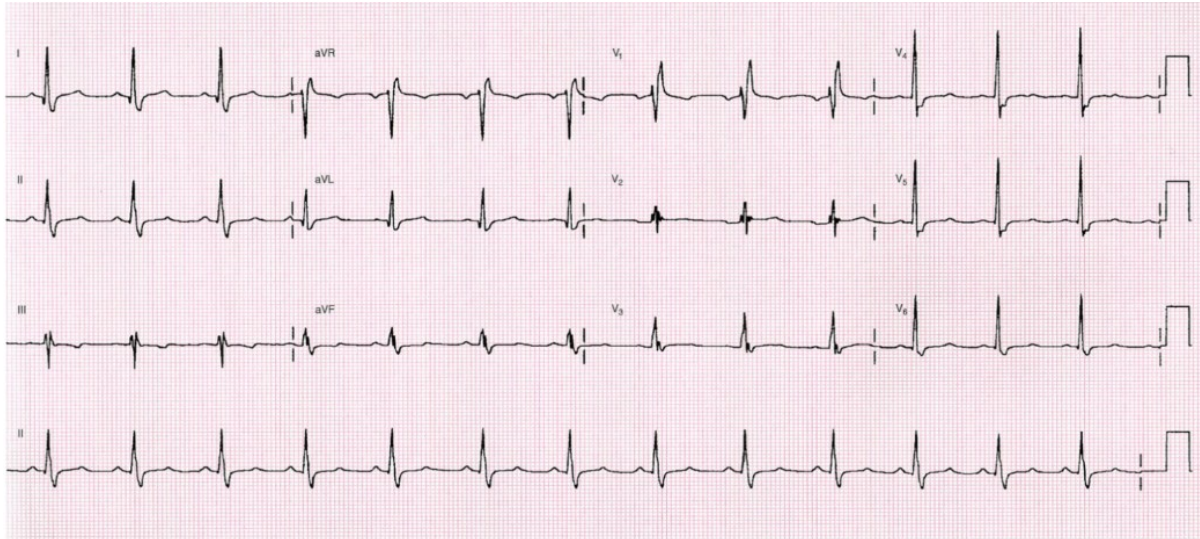
260. Kto posiada uprawnienie do stwierdzenia zgonu pacjenta?
261. W przypadku zgonu pacjenta stwierdzający zgon ma obowiązek wystawić?
262. Jeżeli istnieje uzasadnione podejrzenie, że przyczyną śmierci było przestępstwo lub samobójstwo należy?
263. Powszechnie przyjmuje się podział zgonów na? Wskaż zdanie prawidłowe.
264. Do pewnych znamion śmierci należą?
265. Aktualny wzór karty zgonu? Wskaż zdanie prawidłowe.
266. W polskim prawie przyjmuje się, iż śmierć oznacza stwierdzenie?
267. Plamy opadowe. Wskaż zdanie prawidłowe.
268. Podstawowym procesem rozkładu zwłok jest?
269. Rozpoznanie śmierci przez powieszenie oparte jest przede wszystkim o?
270. Stan nietrzeźwości zachodzi, gdy zawartość alkoholu w organizmie wynosi?
271. Szczegółowe zasady pobierania krwi na zawartość alkoholu określa obecnie?
272. Wśród zatruć śmiertelnych dominują jakie zatrucia?
273. Konikopunkcja jest zabiegiem ratunkowym polegającym na czym?
274. Który rodzaj wentylacji mechanicznej jest całkowicie niezależny od aktywności oddechowej pacjenta?
275. Które z podanych niżej objawów stwierdzonych u poszkodowanego na miejscu zdarzenia mogą świadczyć o odmie prężnej?
276. Odbarczanie odmy prężnej po stronie prawej, z dostępu bocznego powinno odbywać się poprzez?
277. Co oznacza termin "trudna intubacja"?
278. Skala Cormacka-Lehane'a ocenia trudność intubacji na podstawie?
279. Który z poniższych elementów jest częścią skali LEON?
280. Jakie jest główne zastosowanie manewru BURP?
281. Jak manewr BURP różni się od manewru SELIC?
282. Co oznacza termin "wentylacja nieinwazyjna" (NIV)?
283. W czym różni się wentylacja CPAP od BiPAP?
284. Jakie są przeciwwskazania do stosowania wentylacji nieinwazyjnej?
285. W leczeniu kardiogenego obrzęku płuc zastosowanie ma jaki lek?
286. Korzystasz z reguły 3-3-2, otrzymałeś wynik 4-3-3 jaka jest prognoza w odniesieniu do trudności intubacji?
287. Przyjeżdżasz do pacjenta, który zgłasza przewlekłą duszność, kaszel, trudności w oddychaniu, świszczący oddech, u pacjenta rozpoznajesz?
288. Jakie powikłanie może wystąpić podczas zbyt głębokiej intubacji?
289. Jakie objawy mogą wskazywać na zaawansowaną odmę prężną?
290. Które z poniższych działań należy podjąć w pierwszej kolejności w przypadku rozpoznania niewydolności oddechowej z powodu odmy prężnej?
291. Jakie czynniki mogą powodować zaburzenia oddechowe?

292. Jakie działania należy podjąć w przypadku pacjenta zgłaszającego silny ból?
293. Jakie objawy mogą wskazywać na odmě otwartą?
294. Na sinicę obwodową wskazują następujące objawy z wyjątkiem?
295. Jakimi wartościami równowagi kwasowo-zasadowej charakteryzuje się kwasica oddechowa?
296. Jaką rolę pełni wodorowęglan sodu w zaawansowanej resuscytacji?
297. Jakie są wskazania do podaży adenozyiny? :
298. Do potencjalnie odwracalnych przyczyn zatrzymania krążenia, używając schematu 4 H, zalicza się?
299. 52-letnia kobieta, która zasłała na ulicy, zgłasza uczucie senności i wzmożone pragnienie. Z wywiadu wynika, że od rana oddaje duże ilości moczu, a z ust można wyczuć zapach acetonu, skóra jest sucha, szorstka. Są to objawy?
300. U pacjenta po urazie w wywiadzie fizykalnym stwierdzono: zaburzenia świadomości, RR 80/40 mmHg, HR 130 /min, oddech 35 odd/min, skórę bladą, brzuch twardy, bolesny dotykowo. Objawy te wskazują na?
301. W przypadku asystolii podstawą leczenia farmakologicznego jest zastosowanie?
302. Pierwszoplanowym postępowaniem w przebiegu anafilaksji u osoby dorosłej jest podanie?
303. 62-letni mężczyzna wezwał pogotowie z powodu silnej duszności, kaszlu i odpluwania pianistej, płynnej wydzieliny. W wywiadzie podaje, że leczony jest z powodu nadciśnienia tętniczego. Wskaż, jaka niewydolność występuje u pacjenta?
304. Jakie są potencjalne powikłania przy ciężkim zatruciu benzodiazepinami?
305. Flumazenil jest stosowany w leczeniu zatrucia benzodiazepinami, ale w jakiej sytuacji należy zachować ostrożność?
306. Wykonujesz badanie EKG, o niedokrwieniu mięśnia sercowego świadczy?:
307. Stwierdzasz u chorego wstrząs hipowolemiczny spowodowany krwawieniem wewnętrznym, w postępowaniu ratunkowym zastosujesz?
308. Podczas postępowania resuscytacyjnego muszą być rozważone potencjalnie odwracalne przyczyny nagłego zatrzymania krążenia, (4H i 4T). Do analizowanych 4T nie należy?
309. W zawale ściany dolnej występują charakterystyczne uniesienia ST w których odprowadzeniach?
310. Szpilkowate źrenice, depresja ośrodka oddechowego, zaburzenia świadomości, wymienione objawy kliniczne są typowe dla toksydromów?
311. Kwasica metaboliczna ostra, nieskompensowana charakteryzuje się następującymi wartościami równowagi kwasowo-zasadowej?



312.

Powyższy zapis EKG (przesuw 25 mm/s, cecha 1 cm= 1mV) przedstawia?



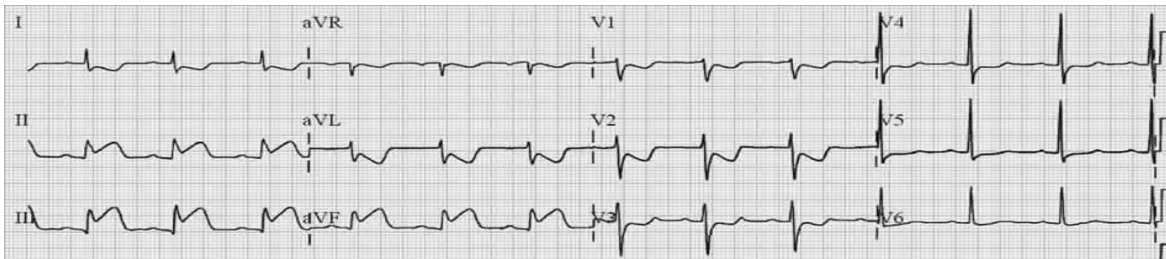
313.

Widząc powyższy zapis EKG (przesuw 25 mm/s, cecha 1 cm= 1mV) rozpoznasz?

314. Rozpoznając zatrzymanie krążenia u pacjenta urazowego znajdującego się w pojeździe po zderzeniu czołowym ze zniszczonym pasem przednim tj: zgnieciona maska, rozbita szyba przednia. Jakie jest Twoje postępowanie?
315. W sytuacji bezpiecznej gdy istnieje możliwość wyciągnięcia poszkodowanego z pojazdu podejmiesz decyzję o?
316. Bolus płynowy wg lokalnych protokołów u dziecka wynosi?
317. Jakie cztery parametry uwzględniane są przy ocenie noworodka bezpośrednio po urodzeniu?
318. Poniżej którego tygodnia ciąży odstąpisz od wycierania noworodka, umieścisz go w plastikowej torbie i zapewnisz komfort cieplny?
319. W przypadku konieczności upowietrzenia płuc u noworodka wykonasz?
320. Energia pierwszego wyładowania podczas kardiowersji u dziecka wynosi ile J?
321. Lekiem z wyboru u kobiet ciężarnej do leczenia nadciśnienia tętniczego będzie?
322. W szybkim badaniu urazowym stwierdzasz brak szmeru po stronie prawej, w opłukiwaniu odgłos bębnowy, niewydolność oddechową oraz poszerzone żyły szyjne. Najbardziej prawdopodobnym rozpoznaniem będzie?
323. W ramach opieki poresuscytacyjnej należy dążyć do utrzymania parametrów życiowych na poziomie?
324. Czym jest Triada Śmierci?
325. Po wykonaniu badania urazowego stwierdzasz twardy deskowaty brzuch z zasinieniem w okolicy nadbrzusza lewego, brzuch zwiększa swoją objętość, brak innych cech urazów pacjent jest niewydolny

hemodynamicznie z brakiem tętna na tętnicy promieniowej, wydłużonym nawrotem kapilarnym i zimną/błądą/spoconą skórą. Płynoterapię u takiego pacjenta prowadzimy do jakiego czasu?

326. W badaniu urazowym u pacjenta nieprzytomnego po skoku na „główkę” do płytkiego stawu stwierdzasz: wolny oddech, brak tętna na tętnicy promieniowej, na tętnicy szyjnej tętno obecne ok 60/min, skóra jest różowa i ciepła, ciśnienie tętnicze jest nieoznaczalne. Najbardziej prawdopodobnym rozpoznaniem będzie?
327. Utrata jakiej ilości objętości utraconej krwi prowadzi do spadku SBP?
328. W celach samobójczych pacjentka przyjęła dużą dawkę morfiny. Jaką odtrutkę zastosujesz?
329. Przez jak długi okres czasu możesz prowadzić tlenoterapię posiadając butlę tlenową o pojemności 2l w której manometr wskazuje 150 bar a ty prowadzisz tlenoterapię bierną maską z rezerwuarem 10 l/ min?
330. W badaniu urazowym stwierdzasz uraz głowy okolicy czołowej prawej z krwiakiem podskórnym i niestabilnością kostną tej okolicy, prawą źrenicę szeroką, nie reagującą na światło. Oddech jest nieregularny. Bradykardia. Ciśnienie skurczowe 180 mmHg, rozkurczowe 100 mmHg. Reakcji wyprostna w odpowiedzi na bodziec bólowy. Najbardziej prawdopodobnym rozpoznaniem będzie?
331. Gdzie wykonasz pomiar SpO<sub>2</sub> u noworodka?
332. Wezwanie ZRM do dreszczy. W badaniu pacjenta stwierdzasz: bradykardie, pobudzenie, szpilkowate źrenice, ślinotok, łzawienie, bezwładnie oddał mocz i stolec. Dodatkowo od żony pacjenta dowiedziałeś się, że wykonywał dzisiaj „opryski” bo jest rolnikiem. Jakie jest twoje postępowanie?
333. ZRM został wezwany do ciężarnej w 39 tygodniu ciąży z powodu odejścia wód płodowych. Po przyjeździe na miejsce zdarzenia zastajesz ciężarną z regularnymi skurczami co 1-2 minuty, o takim samym natężeniu, trwającymi 70 sekund. Kobieta odczuwa potrzebę parcia. Co zrobisz?
334. Pomimo dwóch prób upowietrzenia płuc klatka piersiowa noworodka nie unosi się, nie udało się rozprężyć płuc, tętno jest nadal bardzo wolne około 30 / min. Co zrobisz?
335. Głębokość uciśnięć klatki piersiowej u dzieci wynosi ?
336. Skala OLDCART służy do oceny?
337. Umieszczenie w okolicy zamostkowej, promieniuje do okolicy międzyłopatkowej, trwający ponad 20 minut, nie ustępuje po zażyciu nitrogliceryny to cechy jakiego bólu?
338. Czym jest skala NRS?
339. Z ilu stopni natężenie bólu składa się drabina analgetyczna WHO?
340. W monoterapii ból o natężeniu w skali VAS ponad 7 punktów należy łagodzić podając?
341. Jaki typ opatrunku zastosujesz na silnie krwawiącą ranę w okolicy ciemieniowej?
342. Wskazaniem do podania Naloxoni hydrochloridum jest zatrucie?
343. Poniższy obraz EKG przedstawia



344. Ratownik medyczny może samodzielnie przeprowadzić intubację dotchawiczą w przypadku?
345. Na jaką głębokość należy wprowadzić rurkę dotchawiczą ID 8.0 mm przez usta osobie dorosłej?
346. Czy etycznym jest komentowanie wad fizjologicznych pacjenta?
347. Etyka zawodowa dotyczy różnych zawodów. Czy istnieje kodeks etyczny pacjenta?
348. Przez przybyciem ZRM roztrzęsiony świadek zdarzenia ułożył na boku osobę nieprzytomną bez czynności życiowych. Pyta członków ZRM czy dobrze zrobił. W tej sytuacji ratownik medyczny powinien stwierdzić że?
349. W trakcie RKO rodzina pacjenta domaga się zmiany sposobu prowadzenia resuscytacji. W takiej sytuacji co powinien zrobić ratownik medyczny?
350. Czy upojenie alkoholowe, agresja słowna pacjenta, brak współpracy, udzielanie pomocy sprawcy przestępstwa jest wskazaniem do? Wskaż zdanie prawidłowe.
351. Które z wymienionych zawodów posiadają kodeks etyki zawodowej?
352. Czy samorząd zawodowy może ukarać pracownika medycznego za łamanie zasad kodeksu etyki zawodowej?
353. Przywieziemy zawał. Czy takie określenie pacjenta z zawałem serca jest – wskaż prawidłową odpowiedź.
354. . Choroba refluksowa może powodować uczucie bólu w klatce piersiowej. Jakie jest podłoże tego bólu?
355. Podczas oceny podstawowych czynności życiowych wg ABCDE w ramach D ocenia się?
356. Które z procedur ratowniczych są wykonywane podczas wstępnej segregacji medycznej osób dorosłych wg START?
357. Ile minut wynosi minimalny czas prowadzenia RKO u pacjenta dorosłego bez hipotermii z NZK w mechanizmie asystolii i PEA?
358. Jaki środek przeciwbólowy podasz pacjentowi z bólem o umiarkowanym natężeniu, który zgłasza uczulenie na Ketoprofen?
359. Do leków wspomagających leczenie bólu zalicza się?
360. Postępowanie w kolejności CAB stosuje się w przypadku jakich pacjentów?
361. Jaką pozycję zastosujesz u pacjenta we wstrząsie kardiogennym?
362. Co znosi działanie leków opioidowych?
363. Jaki jest zakres punktacji w skali oceny natężenia bólu NRS?
364. Ile minut należy płukać gałkę oczną po oparzeniu chemicznym?
365. Środkiem do miejscowego łagodzenia bólu pourazowego gałki ocznej jest?

366. Którym w kolejności nerwem czaszkowym jest nerw wzrokowy?
367. W przypadku płynotoku usznego z ucha lewego należy pacjentowi zapewnić pozycję?
368. Jaką pozycję powinien przyjąć pacjent z krwawieniem z nosa?
369. Wskaż rodzaj opatrunku właściwego to tamowania krwotoku z nosa?
370. W przypadku pacjenta w głębokiej hipotermii ocenę oddechu i tętna ocenisz przez jaki okres czasu?
371. Usunięcie odzieży z wyziębione osoby jest przykładem jakiego ogrzewania?
372. Lekiem który wykazuje działanie przeciwgorączkowe i przeciwzapalne, który może aplikować samodzielnie ratownik medyczny jest?
373. Wskaż zdanie fałszywe dotyczące urologii:
374. Wskaż zdanie fałszywe dotyczące funkcji układu moczowo-płciowego.
375. Dodatni objaw Goldflama stwierdza się w sytuacji?
376. Przednerkową przyczyną krwimoczcu może być?
377. Prawidłowa diureza godzinowa u osoby dorosłej powinna wynosić?
378. Przeciwwskazaniem do zabiegu cewnikowania pęcherza moczowego u kobiety nie jest?
379. W trakcie cewnikowania mężczyzny po pojawieniu się moczu w cewniku, należy dodatkowo podepchnąć cewnik na jaką odległość?
380. Zalecanym ułożeniem nóg mężczyzny w trakcie cewnikowania pęcherza moczowego jest?
381. Wskaż zdanie fałszywe dotyczące przewlekłej niewydolności nerek.
382. Wskaż zdanie fałszywe dotyczące torbieli nerek.
383. W trakcie leczenia p-bólowego kamicy nerkowej z bólem w skali NRS 9/10 lekiem z wyboru będzie?
384. Częstomocz, osłabiony strumień moczu, uczucie ciągłego parcia na mocz, zwłoka w rozpoczęciu mikcji to objawy?
385. Pacjent z dolegliwościami bólowymi i wzmożonym napięciem brzucha, bez cewnika moczowego, CTK 240/140 mmHg, z problemami z oddawaniem moczu od 2 dni wymagać będzie w warunkach ZRM typu P?
386. Częstomocz stwierdzisz już przy mikcji?
387. Pacjentka lat 80 o masie ciała 80 kg, leżąca, zacewnikowana, w worku 2000 ml moczu od 48 h, jakie zaburzenie w oddawaniu moczu stwierdzasz?
388. Przyczyną ostrej niewydolności nerek nie jest?
389. Wskazaniem do wykonania zabiegu cewnikowania pęcherza moczowego jest?
390. Głębokość wprowadzenia cewnika u kobiet powinna wynosić?
391. Wskaż fałszywą przyczynę krwimoczcu.
392. Dysuria jest objawem?
393. Wskaż zdanie prawidłowe dotyczące zatrzymania moczu.
394. Patologiczny, bolesny wzwód prącia to?
395. W sytuacji silnego krwawienia z cewki moczowej zastosujesz?
396. Skąpomoczem określamy diurezę dobową o wartości poniżej?

397. Poniżej którego tygodnia ciąży cięcie cesarskie nie daje szans na przeżycie dziecka?
398. Przeciwwskazaniem do procedury konikopunkcji nie jest?
399. Na czym polega zabieg torakocentezy?
400. Prawidłowym ciśnieniem do uszczelnienia mankietu rurki intubacyjnej jest?
401. Co pozwala ocenić akronim DOPES?
402. Przy wykonywaniu torakostomii prostej tzw. „trójkąt bezpieczeństwa” rozciąga się między?
403. Ustawiając respirator, objętość jednego wdechu ( $V_t$ ) u mężczyzny o masie ciała 100 kg powinna wynosić?
404. Niewydolność hemodynamiczną nie stwierdzisz przy?
405. W trakcie wentylowania pacjenta przy użyciu zestawu Quicktrach stosunek wdechu do wydechu powinien wynosić?
406. Mężczyzna o wzroście 170 cm wg rekomendowanego wzoru powinien ważyć?
407. Wartość pierwszej energii kardiowersji elektrycznej po stwierdzeniu zespołów QRS o czasie trwania 260 ms powinna wynosić?
408. Ustawiając parametry respiratora, zalecana wartość dodatniego końcowo-wydechowego ciśnienia w drogach oddechowych wynosi?
409. Kiedy wymagane jest wyładowanie elektryczne zsynchronizowane z załamkiem R?
410. Zalecanym zestawem do analgosedacji jest połączenie jakich dwóch leków?
411. Hipoksemia diagnozowana jest w sytuacji
412. Badanie USG wg protokołu „BLUE” dotyczy którego narządu?
413. Protokół FAST wykonywane jest przy użyciu jakiego urządzenia?
414. Normokapnia to stan gdy w badaniu gazometrycznym otrzymujemy?
415. W świetle obowiązujących przepisów ratownik medyczny samodzielnie może wykonać, którą z poniższych procedur?
416. Przeciwwskazaniem do wykonania rezonansu magnetycznego nie jest?
417. Wskazaniem do leczenia ECMO nie jest?
418. Testem Allena sprawdzamy wydolność przepływową jakich tętnic?
419. W sytuacji wartości kapnografii  $> 45$  mm Hg należy w ustawieniach respiratora-wskaż jakie parametry powinno się przestawić.
420. Wartość energii podczas kardiowersji migotania przedsionków wg zaleceń ERC 2025 ( $QRS < 120$  mms) powinna wynosić?